



Dato: Januar 2012 – Data – Side: 1/3

# BS INDSTØBNINGSFALSEN

## False-element

### Tekniske data

BS INDSTØBNINGSFALSEN er en nyudviklet pladefals der anvendes til at lukke hulmuren i vindues og dør huller ved støbning af facade/ sandwich elementer.

Pladefalsen kan nedbringe energitabet i vindues og dør åbningerne ift. den traditionelle udstøbning i beton.

- Linietab på 0,01 W/mK

- Formindsker varmetab

- Er vejrbestandig og formstabil

- Har en glat overflade

- Forenkler tømrer- og malerarbejde

### Produkt

BS INDSTØBNINGSFALSEN består af en specialfremstillet celikatbaseret plade samt isoleringsbånd, indstøbningsklodser og stabile stål vinkler. Den specialfremstillede plade har en styrke, der bevirker at døre og vinduer kan monteres direkte i pladefalsen.

BS INDSTØBNINGSFALSEN består af ubrandbart materiale. Der leveres bærebæslag til optagelse af vindueslaster.

### Isolering & Egenskaber

BS INDSTØBNINGSFALSEN har et linietab på 0,01 W/mK. Pladen er formstabil, bliver ikke påvirket af fugt og udtørring og kan ikke angribes af råd.

### Montage

Pladefalsen monteres direkte på udspæringskasserne i elementstøberiet. Indstøbningsklodser samt stålbeslag indstøbes i bagmurs

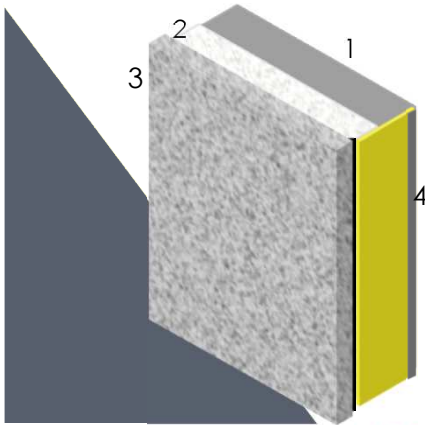
elementet og låser derved pladen. Formurs-elementet støbes glat med pladefalsen og afslutter herefter det færdige hul.

Når elementet er afhærdet fjernes udspæringskasserne. Dette efterlader en færdig lysning, klar til vindues og dør montage.

### Levering

BS INDSTØBNINGSFALSEN kan leveres i opskårne længer tilpasset til elementernes dør og vinduesmål. Samtidig kan pladefalsen leveres i løbende længder på 240 cm – 300 cm.

**BS**  
**FALSE - MONTAGE**



# BS INDSTØBNINGSFALSEN

## False-element

### Tekniske data

#### Specialfremstillet celikatplade

<i>A. Testing according to ISO quality management system</i>				
Density	Dry	EN 12467	1.180	Kg/m <sup>3</sup>
Bending strength	Ambient, ⊥	EN 12467	23,0	N/mm <sup>2</sup>
	Ambient, //	EN 12467	17,0	N/mm <sup>2</sup>
Modulus of elasticity	Ambient, ⊥	EN 12467	10.000	N/mm <sup>2</sup>
	Ambient, //	EN 12467	10.000	N/mm <sup>2</sup>
Delamination resistance	Ambient		0,50	N/mm <sup>2</sup>
Hygrical movement	0-100%, mean		1,20	mm/m
Porosity	0-100%		40	%
<i>B. Classification</i>				
Durability classification		EN 12467	Category B	
Strength classification		EN 12467	Class 2	
Fire reaction classification		EN 13501-1	A2-s1-d0	
<i>C. Type test or best estimate</i>				
Impermeability test		EN 12467	Ok	
Warm water test		EN 12467	Ok	
Soak dry test		EN 12467	Ok	
Freeze thaw test		EN 12467	Ok	
Thermal expansion coefficient			6.5*10 <sup>-5</sup>	m/mK
Thermal conductivity coefficient			0.19	W/mK
Water vapour diffusion resistance			17-21	-

Angivelser er oplyst og udgivet af BS FALSE – MONTAGE. Ændringer af disse bestemmelser regler og godkendelser er ikke juridisk bindende. Det er den projekterendes ansvar at filse, at love og regler er overholdt i det enkelte projekt.

BS FALSE – MONTAGE  
Malskærvej 3  
8300 Odder

Tel.: 86 55 21 02  
[info@bsbyggeservice.dk](mailto:info@bsbyggeservice.dk)  
[www.bsfalsemontage.dk](http://www.bsfalsemontage.dk)

**BS**  
**FALSE - MONTAGE**

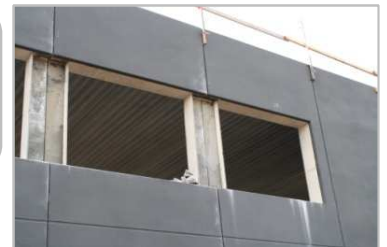
# BS INDSTØBNINGSFALSEN

## Det færdige resultat.

I samarbejde med *DS Elcobyg (DK)*, er BS INDSTØBNINGSFALSEN integreret i dette erhvervsdomicil for SKAT i Skive, Jylland. Via samarbejde med tegnestuen om mængder og projektering, blev falsen leveret direkte i færdige og opskårne længder til støberiet. Herefter kunne falsen blot monteres på støberiets udsparingskasser, og herefter udgøre den færdige vindues og dørløsning.



Ved denne sag blev der i alt leveret over 500 løbende meter indstøbningsfals. Produktet er leveret med bærende vinduesbeslag, således at vinduer og døre kan monteres direkte i pladefalsen.



I de mange vindues og dør huller står pladefalsen skarpt i linje med bag-element og facaden. Pladefalsen er trukket 30 mm. ind fra bag-elementets kant, for at sikre den bedst mulige afslutning.



Ved BS INDSTØBNINGSFALSEN, minimeres eventuelle ekstra omkostninger vedrørende finish. Pladefalsen efterlader en glat og færdig overflade, klar til malerbehandling.



BS FALSE – MONTAGE  
Malskærvej 3  
8300 Odder

Tel.: 86 55 21 02  
[info@bsbyggeservice.dk](mailto:info@bsbyggeservice.dk)  
[www.bsfalsemontage.dk](http://www.bsfalsemontage.dk)

**BS**  
**FALSE - MONTAGE**